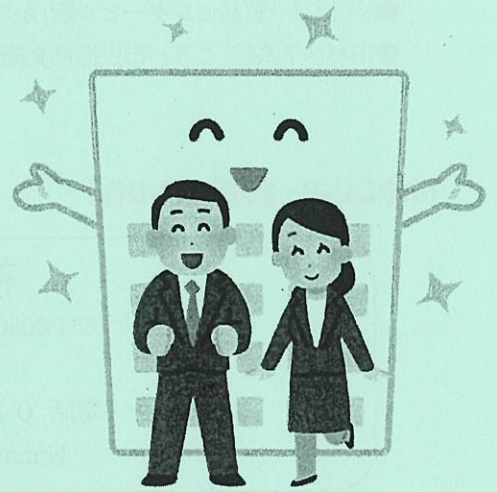


介護事業におけるBCP策定を すすめるために

介護サービスは、高齢者やその家族にとって生活に欠かせないサービスであるため、災害や感染症によってサービスの提供が中断されることなく、非常時でも介護サービスの提供を継続し、サービス提供が中断された場合も早期に再開できるようにしなければなりません。

2024年4月までに全ての介護施設・事業所がBCP（業務継続計画）を策定することが義務化されましたが、「そもそもBCPとは何なのか?」「どこから手を付ければよいのか見当もつかない」など、わからないことも多いと思われます。

今回の研修会では、すでにBCPの策定に取り組まれている介護事業者の実例をご紹介いただきながら、BCP策定のポイントなどをお教えいただき、実効性のあるBCPを策定できるようノウハウを蓄積する機会とします。



日時：令和4年10月11日（火）13:30～16:30（受付13:00～）

**講演 「介護福祉事業所におけるBCPの策定状況と作成の実際
～BCPをつくるため何から始め、何を検討すればよいのか?～」**

講師：SOMPOケア株式会社 ソリューション事業部

特命部長

岩倉 良一 氏

アドバイザー課リーダー

波野 優貴 氏

会場：こうべ市民福祉交流センター 2階 201教室 ※詳しくは裏面の案内図をご覧ください。
Zoomによるオンライン参加も可能です。

新型コロナウイルス感染症拡大状況により、オンライン開催のみとなる場合があります。その場合は申込用紙記載のE-mail宛ご連絡します。

参加費：無料

申込フォームはこちら

定員：来場100名 オンライン300名

**お申込み：裏面の申込用紙にご記入の上、FAXでお申込みいただくか、
協会ホームページの申込フォームからお申込みください。**



お願い 今回のご案内は、同一住所地に複数の事業者がある場合には、代表して1部お届けしていますので、他の事業者の方々にもご回覧いただきますようお願いいたします。

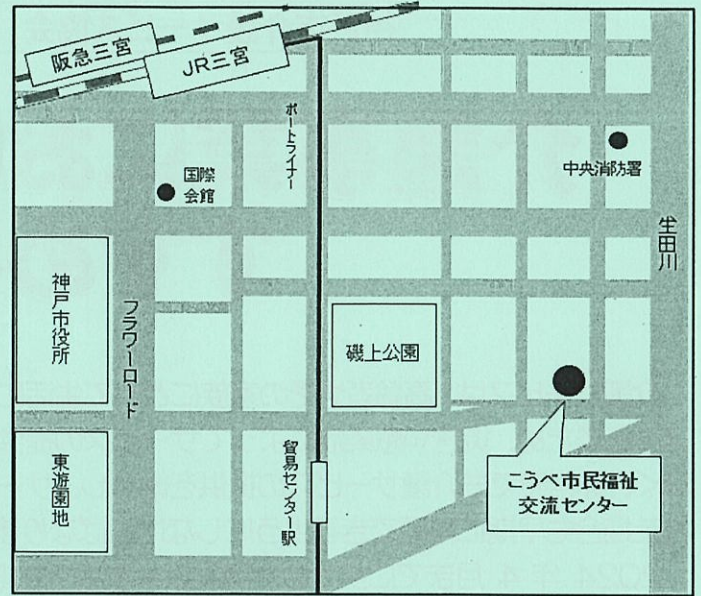
会場案内

こうべ市民福祉交流センター 2階 201教室

神戸市中央区磯上通3-1-32

電話078-271-5310

- JR、阪急、阪神、市営地下鉄「三宮駅」から徒歩15分
- 市営地下鉄海岸線「三宮・花時計前駅」から徒歩10分
- ポトライフ「貿易センタービル駅」から東へ徒歩5分
- 市バス7系統「こうべ市民福祉交流センター前」正面



【お申し込み・お問い合わせ先】

神戸市介護サービス協会事務局

〒651-0086 神戸市中央区磯上通3-1-32 こうべ市民福祉交流センター4階

神戸市社会福祉協議会 福祉事業課内

電話 078-271-5326 Fax 078-271-5366

E-mail:kaigo@with-kobe.or.jp <https://www.kaigo-kobe.net>

Zoomで参加希望の方は申込フォームからお申し込みください。



申込フォーム

令和 年 月 日

FAX (078-271-5366)

神戸市介護サービス協会 研修会申込用紙

(10月11日開催分)

【申込み事業者】

事業所名 (施設名)			
所属団体 (該当に○)	1. 神戸市老人福祉施設連盟 2. 神戸市介護老人保健施設協会 3. 神戸市民間病院協会 4. 神戸市シルバーサービス事業者連絡会 5. 神戸市医師会 6. 神戸市歯科医師会 7. 神戸市薬剤師会 8. 非会員		
事業所住所			
事業所電話		事業所FAX	
E-mail ※必ずご記入 ください			

【参加者氏名・職種】

ふりがな		職種	
氏名			

※申込用紙が足りない場合はコピーをお願いします。

※申込書に記載いただく個人情報については、当研修会に係る事務以外には一切使用いたしません。